

発泡トレーのリサイクル トレー to トレー

スーパーなどで回収された発泡スチロールトレーは原料に戻され、トレーに再生されます。回収には配送の帰り車を使うので省エネ・省資源。今ではエコマーク付きの再生トレーが多く使われています。使用済み発泡スチロールトレーは、買い物ついでに持参し、スーパーなどの回収箱に入れましょう。(容器包装として鎌倉市に出したトレーは、リサイクルシステムが違うので再生トレーにはなりません！)

再生ペレット(トレー原料)



回収「白トレー」からのリサイクル原料(ペレット)



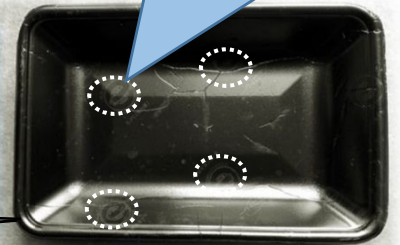
回収「柄トレー」からのリサイクル原料(ペレット)

再生エコトレーには
エコマークがついています



再生エコトレー断面図

バージンフィルム
再生シート
バージンフィルム
再生ペレットを使用



再生シートを新しいフィルムではさみ 直接食品に触れないように工夫

発泡トレー・リサイクルのしくみ

